

dne **8. 10. 2025** od **7:30** do **18:30** hodin

---

**Plánovaná odstávka zahrnuje tyto lokality:****Beňov (okres Přerov)**část obce **Prusy**

č. p. 2-32, 34

č. ev. 5, 6, 9

kat. území **Prusy** (kód **602612**): **parcelní č.** 10/4, 15/3, 15/4, 20/2, 100/5, 137/2, 137/6**Podolí (okres Přerov)**

č. p. 44

**Tučín (okres Přerov)**

č. p. 1, 3-24, 26-44, 46-74, 76, 77, 79, 80, 81, 82, 84-130, 132-152, 154, 156, 165, 166, 168

č. ev. 2

kat. území **Tučín** (kód **771244**): **parcelní č.** 2/2, 26/1, 84/2, 89, 92/2, 105/1, 188, 237/6, 248, 253/1, 459/2, 463/1, 482/1, 482/2, 652, 1037, 1236/32, 1341/1, 1372/1, 1377**Želatovice (okres Přerov)**

č. p. 1, 2, 3, 4, 6-15, 17, 18, 19, 21-31, 33, 34, 35, 37, 38, 39, 41-54, 56-64, 66, 67, 68, 69, 71, 72, 73, 75, 76, 77, 78, 80-98, 100-106, 110-120, 122-143, 145-178, 180-199, 202, 204, 205, 206, 207, 216, 218, 220, 221, 223, 224, 225, 226, 229, 230

č. ev. 1-5

kat. území **Želatovice** (kód **795801**): **parcelní č.** 97/3, 109/1, 203, 291/5, 292/69, 424/56, 476/3, 878/2, 878/3, 882, 926

---

**UPOZORNĚNÍ**

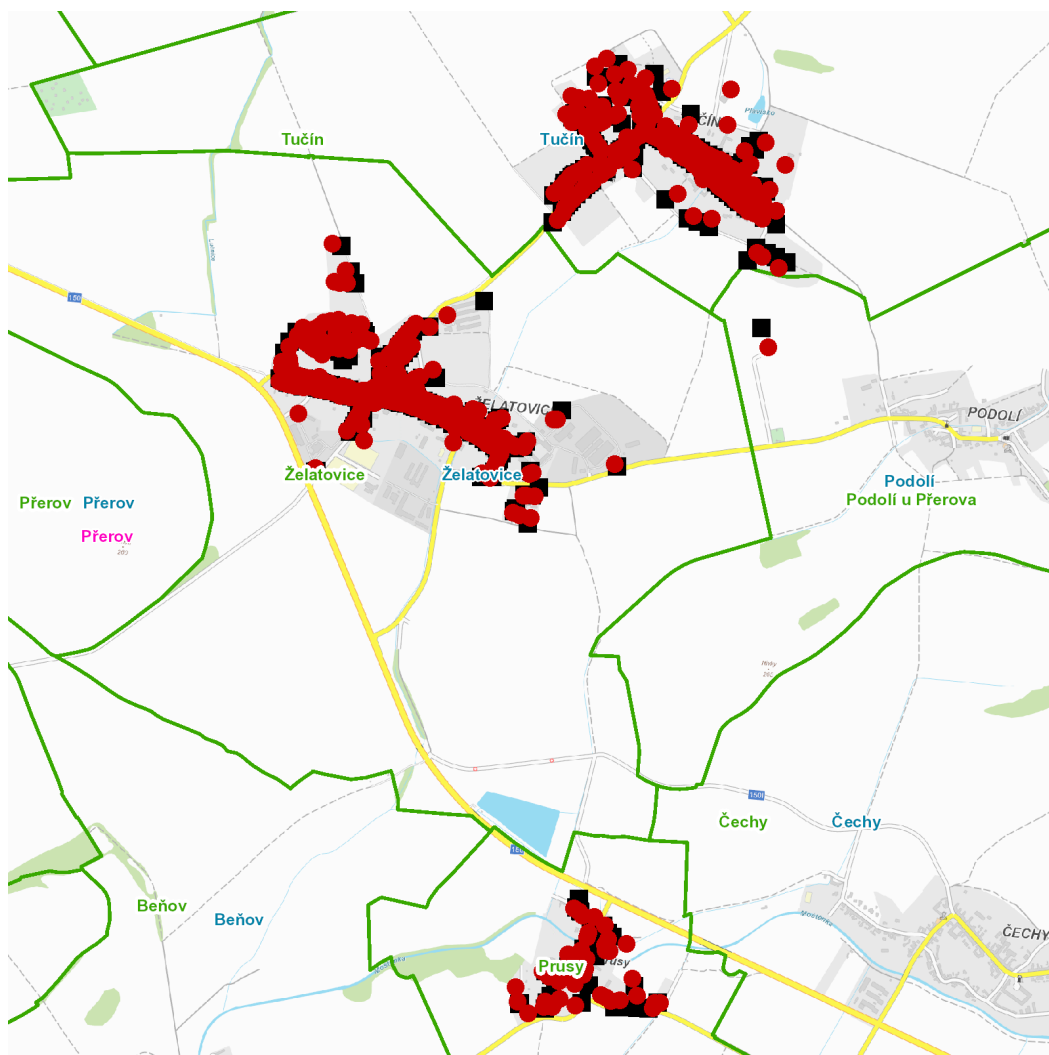
**Dotčené zařízení distribuční soustavy je nutné i v době odstávky považovat za zařízení pod napětím**, a proto vás žádáme o dodržení všech zásad bezpečnosti a provedení opatření potřebných k zamezení případných škod na zdraví a majetku. | Provozovatelé výroben elektřiny jsou povinni zajistit přerušení dodávky elektřiny z výroby do vypnutého úseku distribuční soustavy.

---

**NEJDE VÁM ELEKTŘINA...**

**TIP:** Registrujte se zdarma na [www.cezdistribuce.cz/sluzba](http://www.cezdistribuce.cz/sluzba) a informace o odstávkách elektřiny budete dostávat e-mailem nebo SMS. U poruch zasíláme SMS s předpokládanou dobou obnovení dodávek. | Aktuální stav dodávek elektřiny na konkrétní adrese zjistíte snadno, rychle a bez registrace na portále **Bez Šťávy** ([www.bezstavy.cz](http://www.bezstavy.cz)).

---

**dne 8. 10. 2025 od 7:30 do 18:30 hodin****Orientační mapový podklad odstávkou dotčených lokalit****VYSVĚTLIVKY**

- – adresy dotčené odstávkou elektřiny
- – místa připojení k elektrické síti dotčená odstávkou

**INFORMACE ZASLÁNA**

IDDS: isib456 (Obec Beňov)  
IDDS: hcyay5u (Obec Podolí)  
IDDS: 8iib2wh (Obec Tučín)  
IDDS: k5gbjxd (Obec Želatovice)